



МЕЖПОЛУШАРНОЕ РИСОВАНИЕ

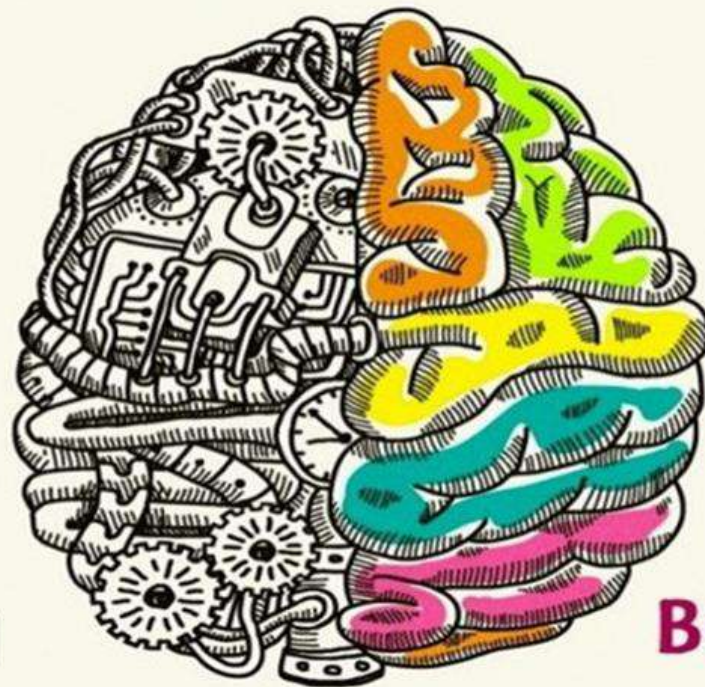
ТАК НАЗЫВАЕМАЯ «ЛЕВАЯ» СТОРОНА МОЗГА ОТВЕЧАЕТ ЗА ЛОГИКУ. ОНА ПОМОГАЕТ ЗАУЧИВАТЬ ФАКТЫ И ВЫВОДИТЬ ЛОГИЧЕСКИЕ ЗАКЛЮЧЕНИЯ. «ПРАВАЯ» СТОРОНА МОЗГА ОТВЕЧАЕТ ЗА МЫШЛЕНИЕ ПОСРЕДСТВОМ ПРЯМОГО ВОСПРИЯТИЯ И ОБЕСПЕЧИВАЕТ КРЕАТИВНОЕ, ИНСТИНКТИВНО ИНТУИТИВНОЕ МЫШЛЕНИЕ.

ЛОГИКА

АНАЛИЗ

РЕЧЬ

**РАБОТА
С ЧИСЛАМИ**



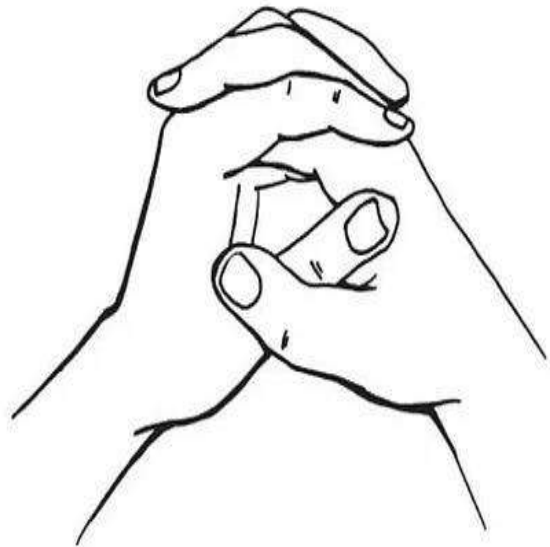
ИНТУИЦИЯ

ЭМОЦИИ

МЕЧТЫ

ВООБРАЖЕНИЕ

ТЕСТ НА ВЫЯВЛЕНИЕ ДОМИНИРУЮЩЕГО ПОЛУШАРИЯ

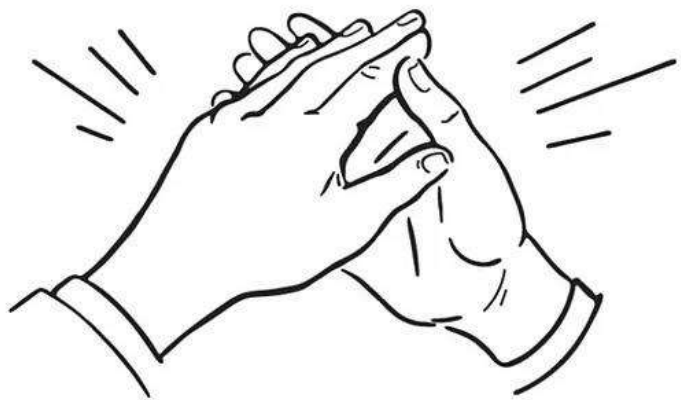


Какой палец сверху?

Возьмите в руку карандаш и вытяните перед носом. Прицельтесь на него глазами. Закрывайте по очереди один, затем второй глаз. Определите, при закрытии какого глаза предмет смещается сильнее?

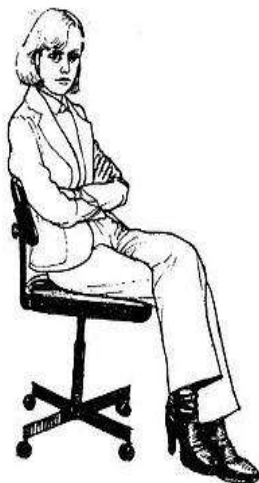


Скрестите руки на груди. Какая рука оказалась сверху на предплечье другой?



А теперь поаплодируйте так, чтобы одна рука была сверху. Какая оказалась сверху в вашем случае?

Если преобладает буква Л, то у вас доминирует правое полушарие и наоборот. Если одинаковое количество, то еще один тест.



Положите ногу на ногу. Какая нога оказалась сверху?



Подмигните. Каким глазом вы это сделали?

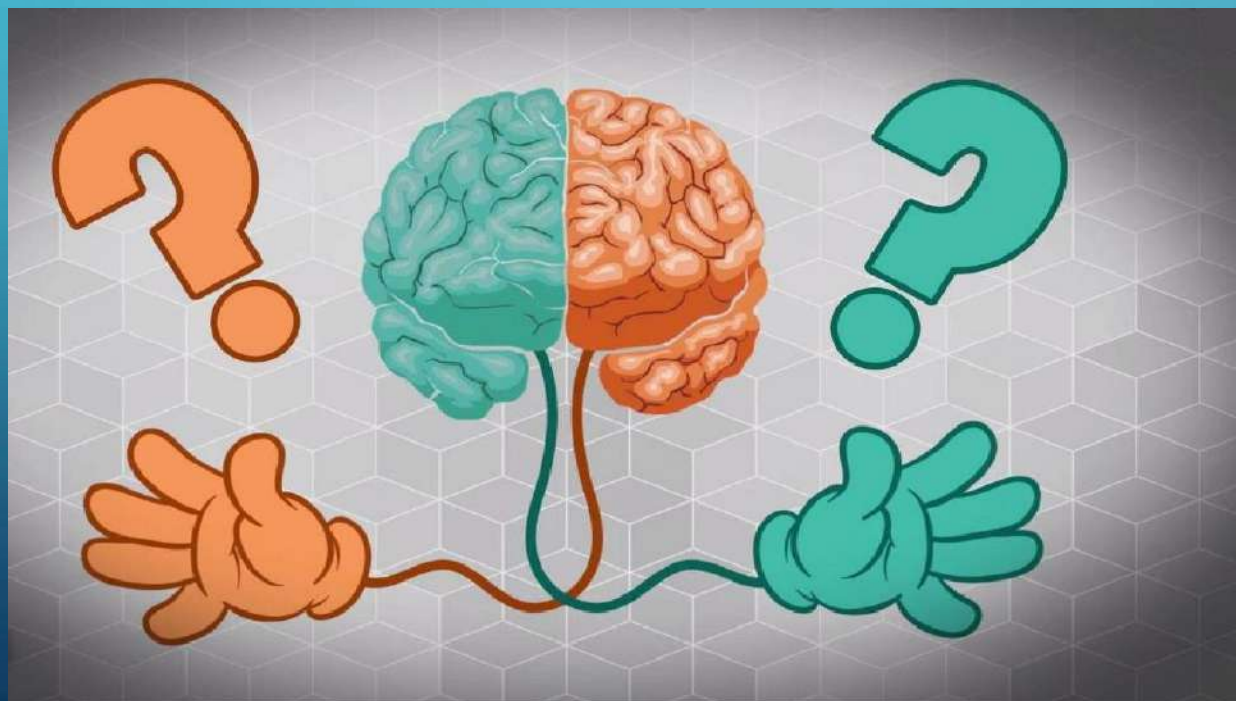


Что вы видите?

Если девушка — у вас развито правое полушарие мозга. Если старуха — левое.

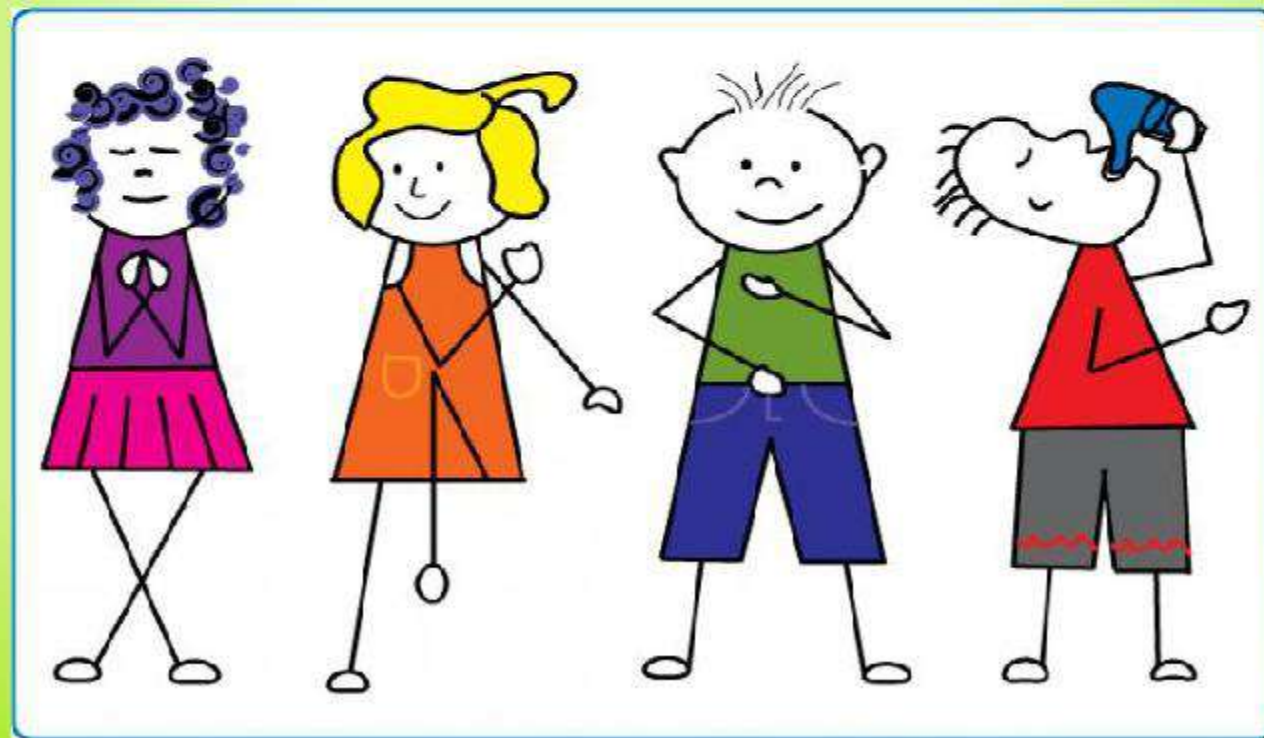
ГИМНАСТИКА МОЗГА – КЛЮЧ К РАЗВИТИЮ СПОСОБНОСТЕЙ ЧЕЛОВЕКА.

Мозг человека представляет собой «содружество» функционально ассиметричных полушарий левого и правого. Каждое из них является не зеркальным отображением другого, а необходимым дополнением. Для того, чтобы творчески осмыслить любую проблему, необходимы оба полушария. Существуют различные методики и упражнения для развития межполушарных связей.



Кинезиологические упражнения –

это комплекс движений, позволяющих активизировать межполушарное взаимодействие, при котором полушария обмениваются информацией, происходит синхронизация их работы.

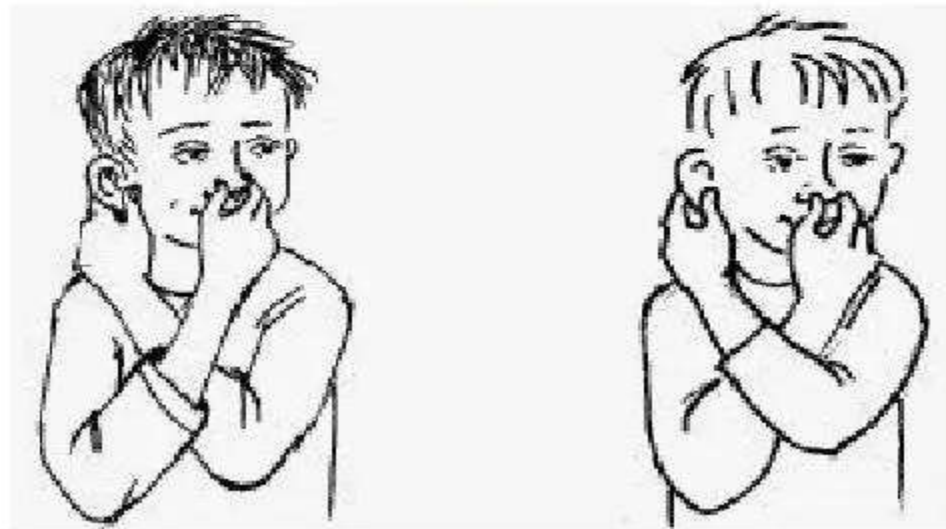


КИНЕЗИОЛОГИЧЕСКИЕ УПРАЖНЕНИЯ

«УХО – НОС»

**Левой рукой возьмитесь за кончик носа, а
правой – за противоположное ухо.**

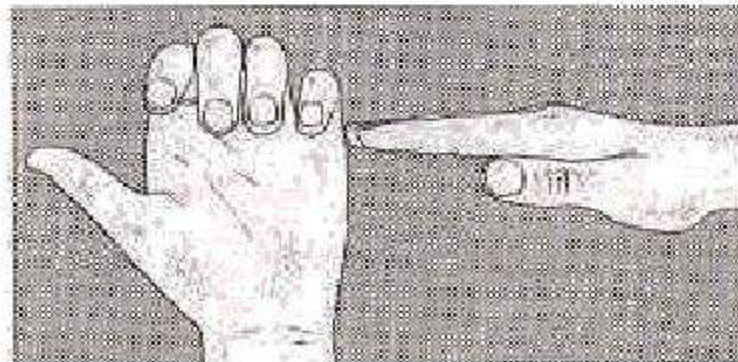
**Одновременно отпустите ухо и нос,
хлопните в ладоши, поменяйте положение
рук с «точностью до наоборот».**



КИНЕЗИОЛОГИЧЕСКИЕ УПРАЖНЕНИЯ

«ЛЕЗГИНКА»

Левую руку сложить в кулак, большой палец отставить в сторону, кулак развернуть пальцами к себе. Правой рукой прямой ладонью в горизонтальном положении прикоснуться к мизинцу левой. После одновременно сменить положение правой и левой рук.



Развиваем одновременно оба полушария.

Глядя на эти слова произнесите вслух как можно быстрее цвета, которыми эти слова написаны.

Не сами слова, а их ЦВЕТА. Объясняется просто - правое полушарие мозга пытается назвать цвет, а левое полушарие торопится произнести слово.

ЖЕЛТЫЙ СИНИЙ ОРАНЖЕВЫЙ
ЧЕРНЫЙ КРАСНЫЙ ЗЕЛЕНый
ФИОЛЕТОВЫЙ ЖЕЛТЫЙ КРАСНЫЙ
ОРАНЖЕВЫЙ ЗЕЛЕНый ЧЕРНЫЙ
СИНИЙ КРАСНЫЙ ФИОЛЕТОВЫЙ
ЗЕЛЕНый СИНИЙ ОРАНЖЕВЫЙ

В ПЕРЕВЕРТЫШАХ, ВТОРОЕ ИЗОБРАЖЕНИЕ ВИДНО ТОЛЬКО ПРИ ПОВОРОТЕ КАРТИНКИ, НО ДАЛЕКО НЕ ВСЕ ЛЮДИ ОБЛАДАЮТ ОДИНАКОВЫМИ СПОСОБНОСТЯМИ К МЫСЛЕННОМУ ВРАЩЕНИЮ ИЗОБРАЖЕНИЯ. РАССМАТРИВАЯ ПОДОБНЫЕ КАРТИНЫ-ПЕРЕВЕРТЫШИ МЫ, ТАКИМ ОБРАЗОМ, ТРЕНИРУЕМ СВОЙ МОЗГ И ПРИОБРЕТАЕМ НОВЫЕ ПОЛЕЗНЫЕ НАВЫКИ.

ПЕРЕВЕРТЫШИ







ValDubr.ru



В





ValDub.ru

КАКИХ ДВУХ ЖИВОТНЫХ ВЫ ВИДИТЕ?



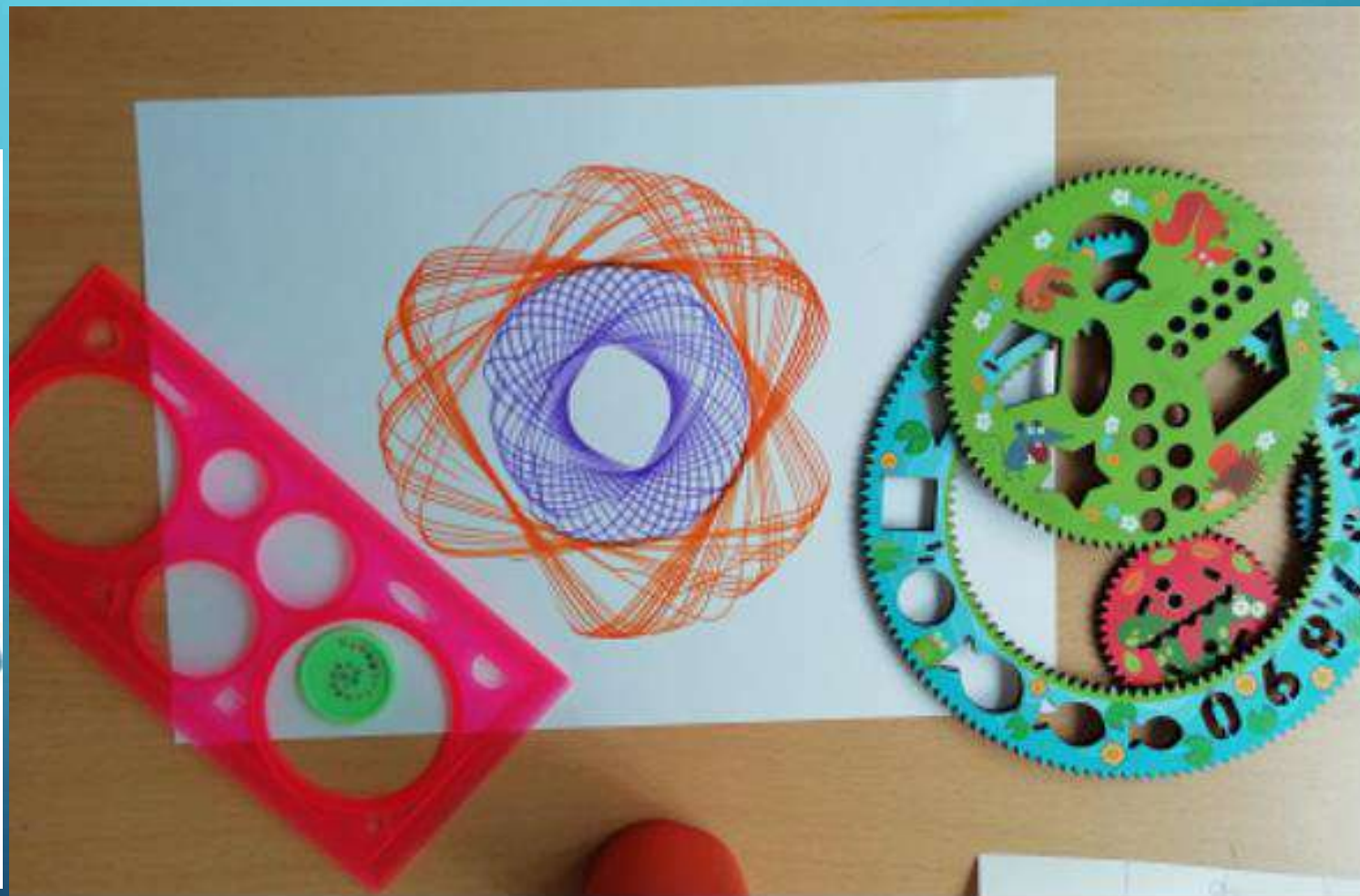
КАРТИНЫ С ДВОЙНЫМ СМЫСЛОМ ОЛЕГА ШУПЛЯКА



СПИРОГРАФИЯ –РИСОВАНИЕ С ПОМОЩЬЮ ЛИНЕЙКИ.

- «Спирограф» был изобретён британским инженером Денисом Фишером в 1962 году во время работы над взрывателями для авиабомб. Сделанное изобретение не помогло Дэнису продвинуться в своей работе, но оно настолько понравилось членам его семьи, что он решил выпустить его в качестве игрушки. На американский рынок «Спирограф» попал в 1966 году»..

Выглядит спирограф как прямоугольная линейка с двумя зубчатыми круглыми отверстиями разных диаметров

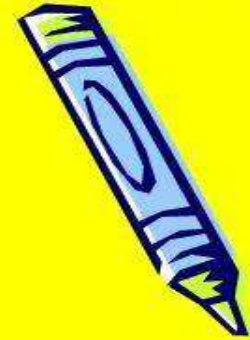


УПРАЖНЕНИЯ ДЛЯ РАЗВИТИЯ ОБОИХ ПОЛУШАРИЙ МОЗГА

«Зеркальное рисование»

Берём в обе руки по карандашу, рисуем одновременно обеими руками зрительно - симметричные рисунки, буквы.

При выполнении этого упражнения расслабляются глаза и руки, синхронизируется деятельность обоих полушарий головного мозга.



ЗЕНДУДЛ

Зендудл как вид медитационного досуга, рисование для релакса, интуитивное рисования, базируются на «переключении» активности полушарий головного мозга. Суть этого рисования заключается в рисовании различных узоров, которыми может заполняться квадрат или контур рисунка.

